

pressostato a membrana



PED 2014/68/EU

Costruiti in esecuzione stagna IP55, sono adatti per svariati impieghi nell'industria chimica, petrolchimica e centrali convenzionali. L'elemento sensibile per mezzo di un perno snodato autocentrante va ad intervenire direttamente sul microinterruttore assicurando così una eccezionale garanzia d'intervento.

3.10 - Modello Standard

Campi di regolazione: da 0...1 a 0...25 bar; -1...0 bar.

Microinterruttore: nr.1 microinterruttore con contatti in scambio (SPDT). (vedere tabella microinterruttori)

Differenziale: fisso.

Ripetibilità: ≤1% del v.f.s.

Regolazione del punto di intervento: interna, con vite a passo fine per regolazionemetrica.

Grado di protezione: IP 55 secondo EN 60529/IEC529.

Uscita cavi: pressacavo (cavi ø 6...11 mm).

Cablaggio elettrico: terminali a vite, sul microinterruttore.

Morsetto di terra: interno.

Temperatura di processo: max 100°C.

Temperatura ambiente: -25...+65 °C.

Deriva termica: ≤0,05% / °C.

Attacco al processo: 1/4" NPTF in alluminio anticorrosivo anodizzato di colore blu.

Elemento sensibile: membrana in acciaio inox AISI 316 per campi ≤ 2,5 bar; membrana in acciaio al carbonio rivestito in acciaio inox AISI 316 per campi 4...25 bar.

Guarnizione dell'elemento sensibile: PTFE.

Cassa: in alluminio anticorrosivo anodizzato, di colore blu.

Coperchio: in alluminio anticorrosivo anodizzato, di colore giallo.

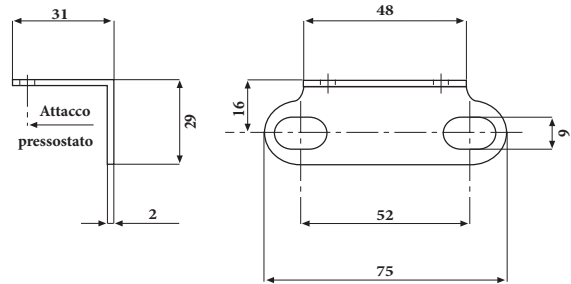
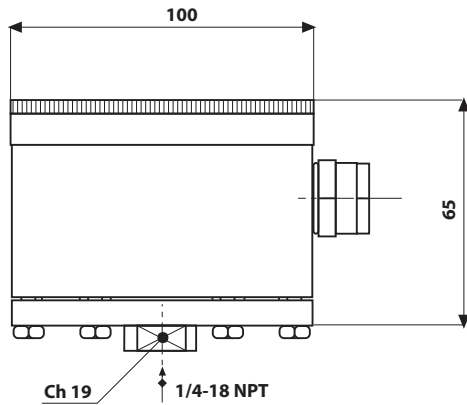
Targhetta di identificazione: in acciaio inox AISI 304 serigrafata.

Peso: 0,85 kg.

Campo di regolazione	Pressione di prova	Differenziale 1 MICRO (2)
0,05...1 bar (1)	1,3 bar	40 mbar
0,05...1,6 bar (1)	2 bar	40 mbar
0,06...2,5 bar (1)	3 bar	50 mbar
0,08...4 bar	5 bar	60 mbar
0,12...6 bar	8 bar	100 mbar
0,15...10 bar	12 bar	120 mbar
0,25...16 bar	20 bar	200 mbar
0,4...25 bar	30 bar	300 mbar

(1) disponibili anche per regolazioni in vuoto.

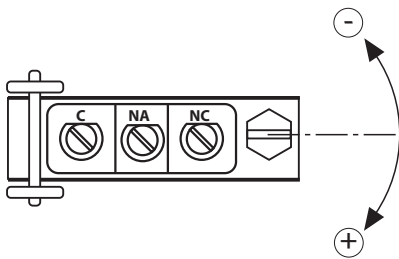
(2) per micro con contatti cod. I, N, S, U il differenziale e il valore minimo di intervento sono 3 volte quelli indicati in tabella.



(dimensioni : mm)

Sfatta per montaggio a parete (Cod. **S16**)

Regolazione del punto di intervento



MICROINTERRUTTORE portate carico resistivo

Singolo	Tipo	250	125	24
		Vca	Vca	Vcc
C	std.	15A	15A	0,1A
G	SPLASH	15A	15A	0,1A
I	dorato		1A	0,1A
M	gas inerte	15A	15A	0,1A
N	gas inerte dorato		1A	0,1A
S	SPLASH VDC	15A	15A	6A
U	gas inerte VDC	15A	15A	6A

SEQUENZA DI ORDINAZIONE

Sezione / Modello / Campo di regolazione / Microinterruttore / Attacco elettrico / Attacco al processo / Variabili
3 **10** **C, G** --- **23F - 1/4 NPT F** **S16**
I, M
N
S, U

